

ELVIRIA



bedrooms

4

bathrooms

4

built m²

400

terrace m²

179

plot m²

1.428

VILLA IN ELVIRIA

Nueva Promoción: Precios desde 2,200,000 € hasta 2,200,000 €. [Habitaciones: 4 - 4] [Baños: 4 - 4] [Construidos: 400.00 m2 - 400.00 m2]
En construcción una lujosa villa con orientación sur-oeste en la prestigiosa urbanización de Elviria y que consta de 4 dormitorios de la cual 3 tienen vestidores y baños en-suite. Hay un total de 4 baños completos y un aseo, además de un gimnasio de 35 m2, un ascensor, numerosas terrazas, piscina con estilo infinity etc. PLANTA SUPERFICIE Se accede mediante un recibidor en el que está la parada central del ascensor que esta conectado a todas las plantas, la planta de superficie consta de un gran salón de 100 m2 de ventanas altas con una moderna cocina abierta y varios ambientes como una zona de televisión, sala de lectura, salón y comedor. El salón tiene una salida a una terraza grande parcialmente cubierta que conecta directamente a una piscina estil...

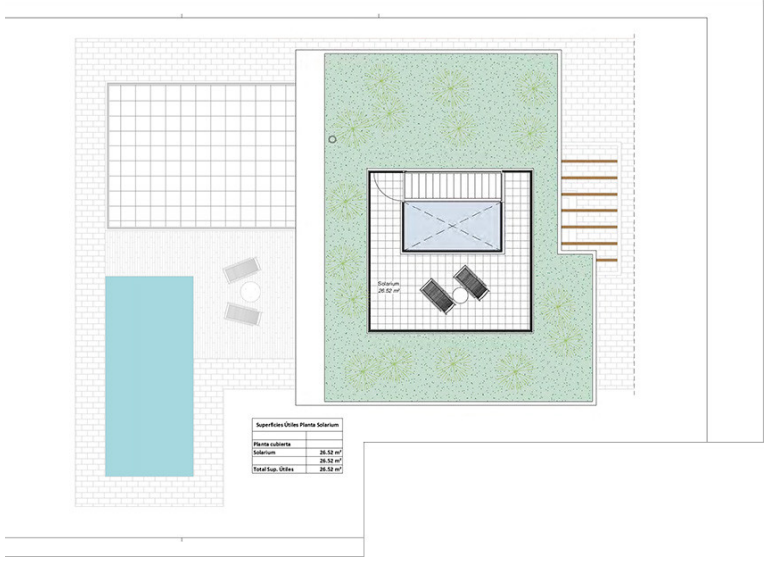
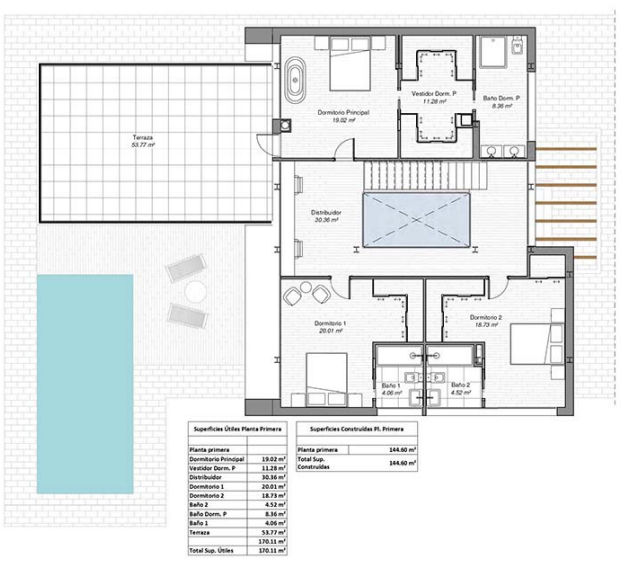
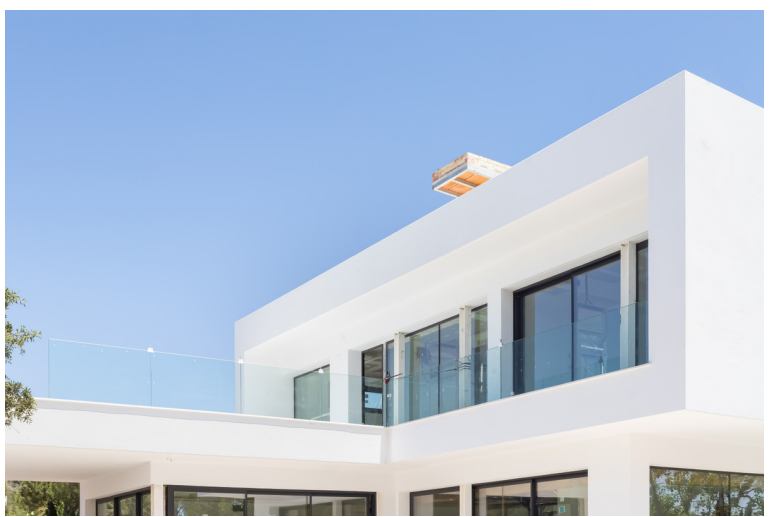
community

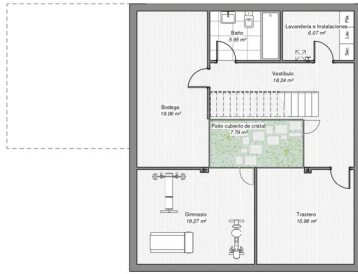
garbage

ibi

price

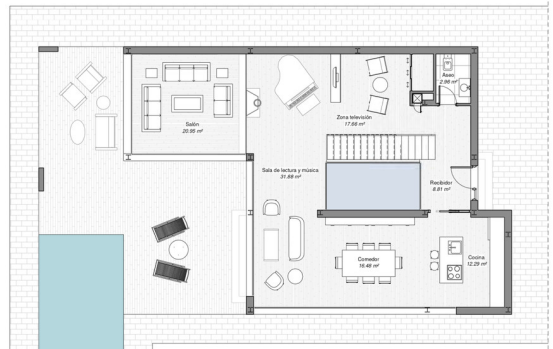
2.200.000 €





Superficies Útiles Sótano	
Planta Sótano	38.96 m ²
Bodega	19.09 m ²
Trazante	15.88 m ²
Sótano	8.97 m ²
Vestíbulo	14.24 m ²
Plaza cubierta de cristal	7.79 m ²
Lavandería e instalaciones	6.67 m ²
Gimnasio	19.27 m ²
	82.86 m ²
Total Sup. Útiles	82.86 m²

Superficies Construidas	
Planta Sótano	38.96 m ²
Planta Baja	129.22 m ²
Planta primera	144.46 m ²
Total Sup. Construidas	312.64 m²



Superficies Útiles Planta Baja		Superficies Construidas PT. Baja	
Planta Baja	129.22 m ²	Planta Baja	129.22 m ²
Sala de lectura y música	31.68 m ²	Total Sup. Construidas	129.22 m²
Sala	25.95 m ²		
Cocina	12.22 m ²		
Comedor	16.66 m ²		
Recepción	8.89 m ²		
Zona recepción	17.26 m ²		
Sala	25.95 m ²		
Total Sup. Útiles	129.22 m²		