

ELVIRIA



bedrooms

4

bathrooms

4

 built m²
400

 terrace m²
179

 plot m²
1.428

VILLA IN ELVIRIA

Nueva Promoción: Precios desde 2,200,000 € hasta 2,200,000 €. [Habitaciones: 4 - 4] [Baños: 4 - 4] [Construidos: 400.00 m² - 400.00 m²]

En construcción una lujosa villa con orientación sur-oeste en la prestigiosa urbanización de Elviria y que consta de 4 dormitorios de la cual 3 tienen vestidores y baños en-suite. Hay un total de 4 baños completos y un aseo, además de un gimnasio de 35 m², un ascensor, numerosas terrazas, piscina con estilo infinity etc. PLANTA SUPERFICIE Se accede mediante un recibidor en el que está la parada central del ascensor que esta conectado a todas las plantas, la planta de superficie consta de un gran salón de 100 m² de ventanas altas con una moderna cocina abierta y varios ambientes como una zona de televisión, sala de lectura, salón y comedor. El salón tiene una salida a una terraza grande parcialmente cubierta que conecta directamente a una piscina estil...

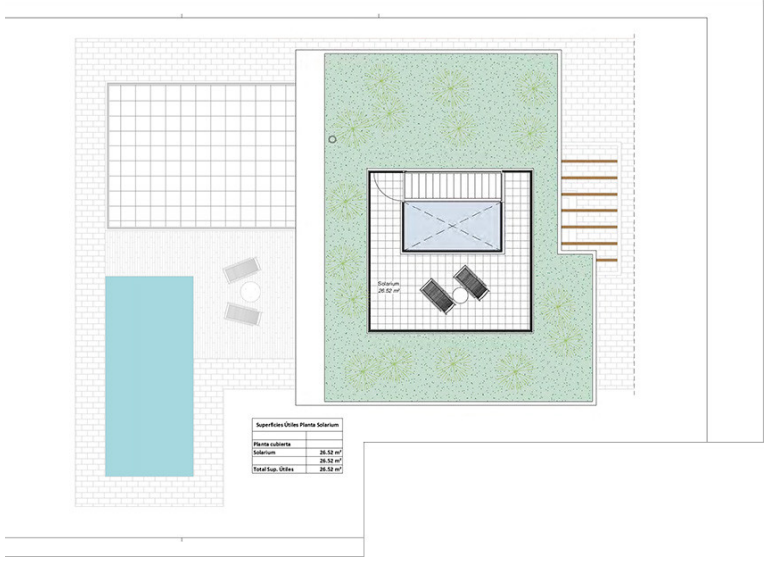
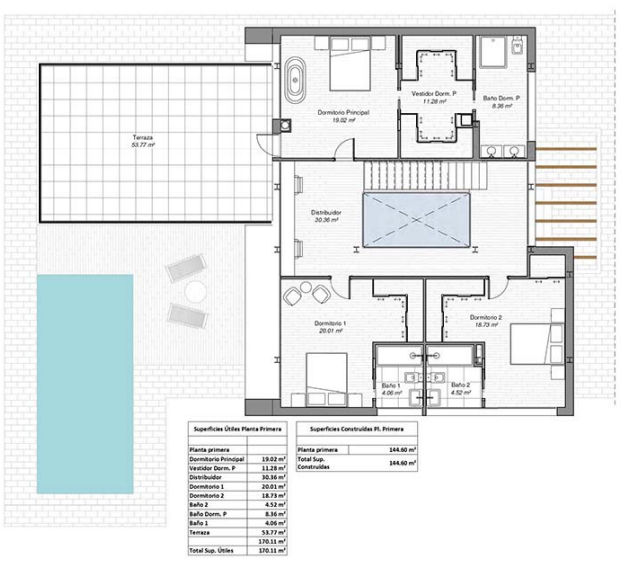
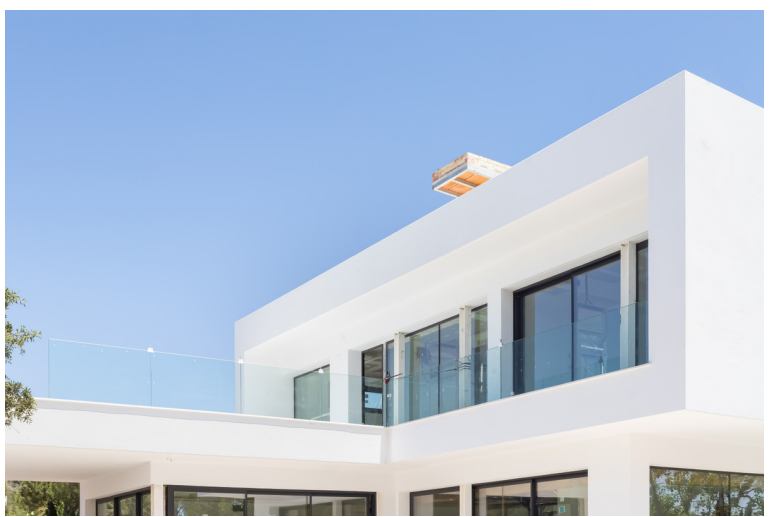
community

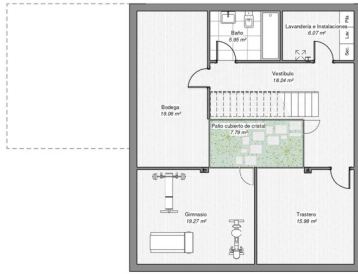
garbage

ibi

price

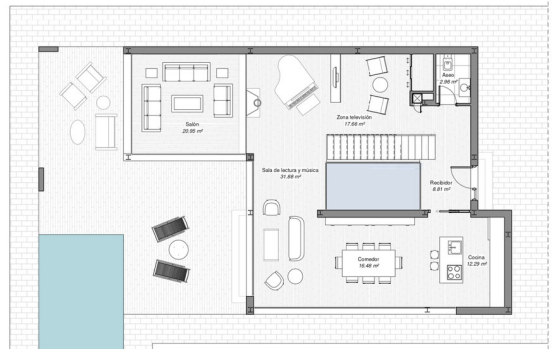
2.200.000 €





Superficies Útiles Oficina	
Planta sótano	39.88 m ²
Bodega	19.09 m ²
Tostadora	15.88 m ²
Sala	20.95 m ²
Vestibulo	14.24 m ²
Pisos cubiertos de cristal	7.79 m ²
Lavabos e Inodoros	8.27 m ²
Gimnasio	9.27 m ²
Total Sup. Útiles	135.36 m ²

Superficies Construidas	
Planta sótano	139.65 m ²
Planta Baja	129.22 m ²
Planta primera	144.66 m ²
Total Sup. Construidas	413.53 m ²



Superficies Útiles Planta Baja	
Planta Baja	129.22 m ²
Sala de lectura y música	31.68 m ²
Sala	20.95 m ²
Costura	12.22 m ²
Comedor	16.66 m ²
Recepción	8.89 m ²
Zona recepción	17.26 m ²
Sala	20.95 m ²
Total Sup. Útiles	257.83 m ²

Superficies Construidas P1. Baja	
Planta Baja	129.22 m ²
Total Sup. Construidas	129.22 m ²