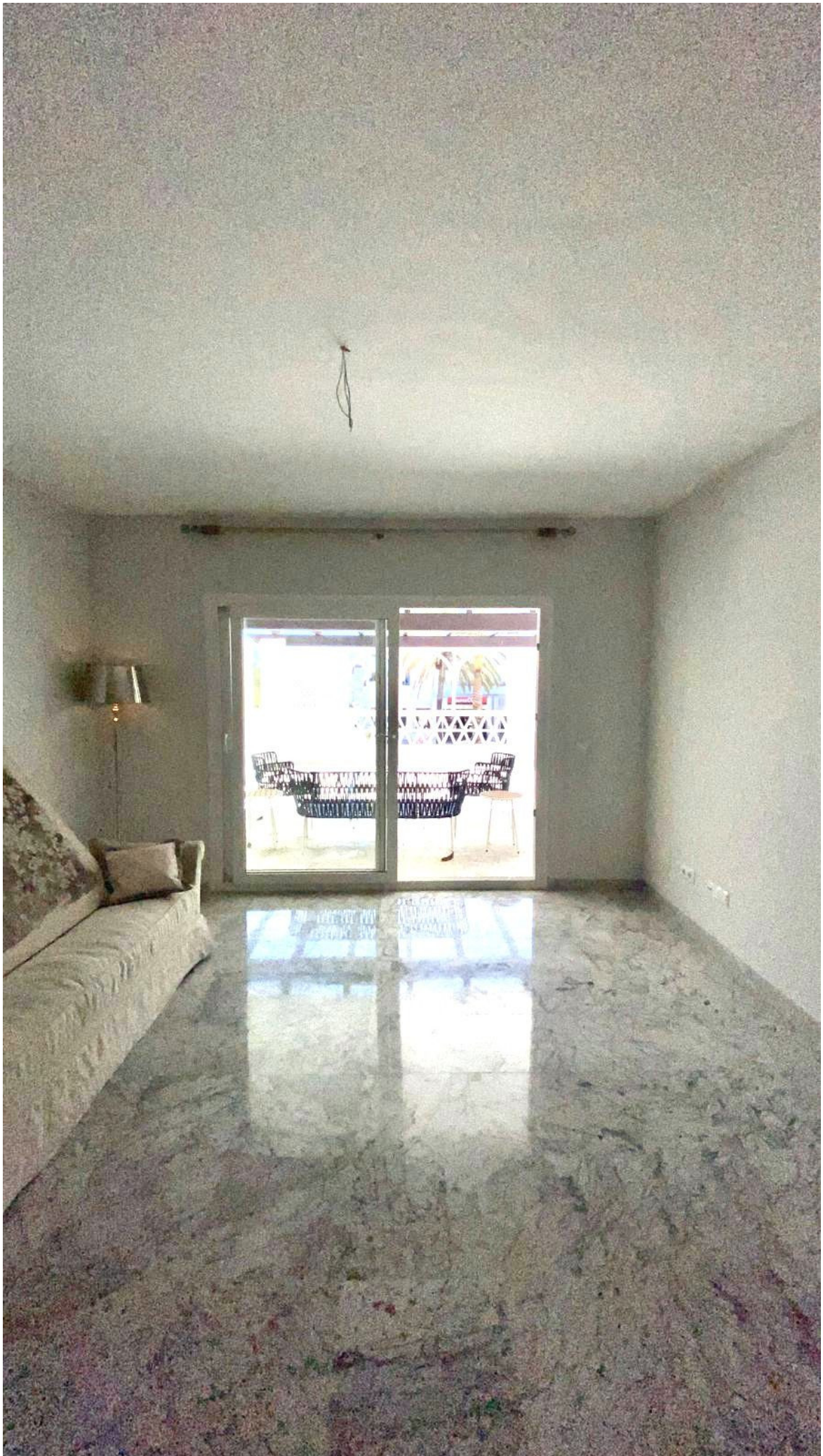


PUERTO BANÚS



bedrooms

2

bathrooms

2

built m²

120

terrace m²

35

APARTAMENTO IN PUERTO BANÚS

Apartamento Planta Media, Puerto Banús, Costa del Sol. 2 Dormitorios, 2 Baños, Construidos 121 m², Terraza 35 m². Posición : Puerto, Cerca de Puerto, Cerca de Tiendas, Cerca del Mar, Marina, Cerca de Marina, Urbanización. Orientación : Sur. Estado : Excelente, Reformado Recientemente. Piscina : Comunitaria. Climatización : Aire Acondicionado, A/A Caliente, A/A Frio. Vistas : Puerto. Características : Terraza Cubierta, Ascensor, Armarios Empotrados, Cerca de Transporte, Terraza Privada, TV Satélite , WiFi, Gimnasio, Baño En-Suite, Acceso para personas con movilidad reducida, Suelos de Mármol, 24 Horas Recepción, Restaurant, Fibra óptica. Muebles : Amueblada. Cocina : Equipada. Jardín : Comunitario. Seguridad : Recinto Cerrado, Seguridad 24 Horas. Aparcamiento : Subterráneo. Servicios Públicos : Electricidad, Agua Potable.

community

garbage

ibi

price

1.100.000 €

