

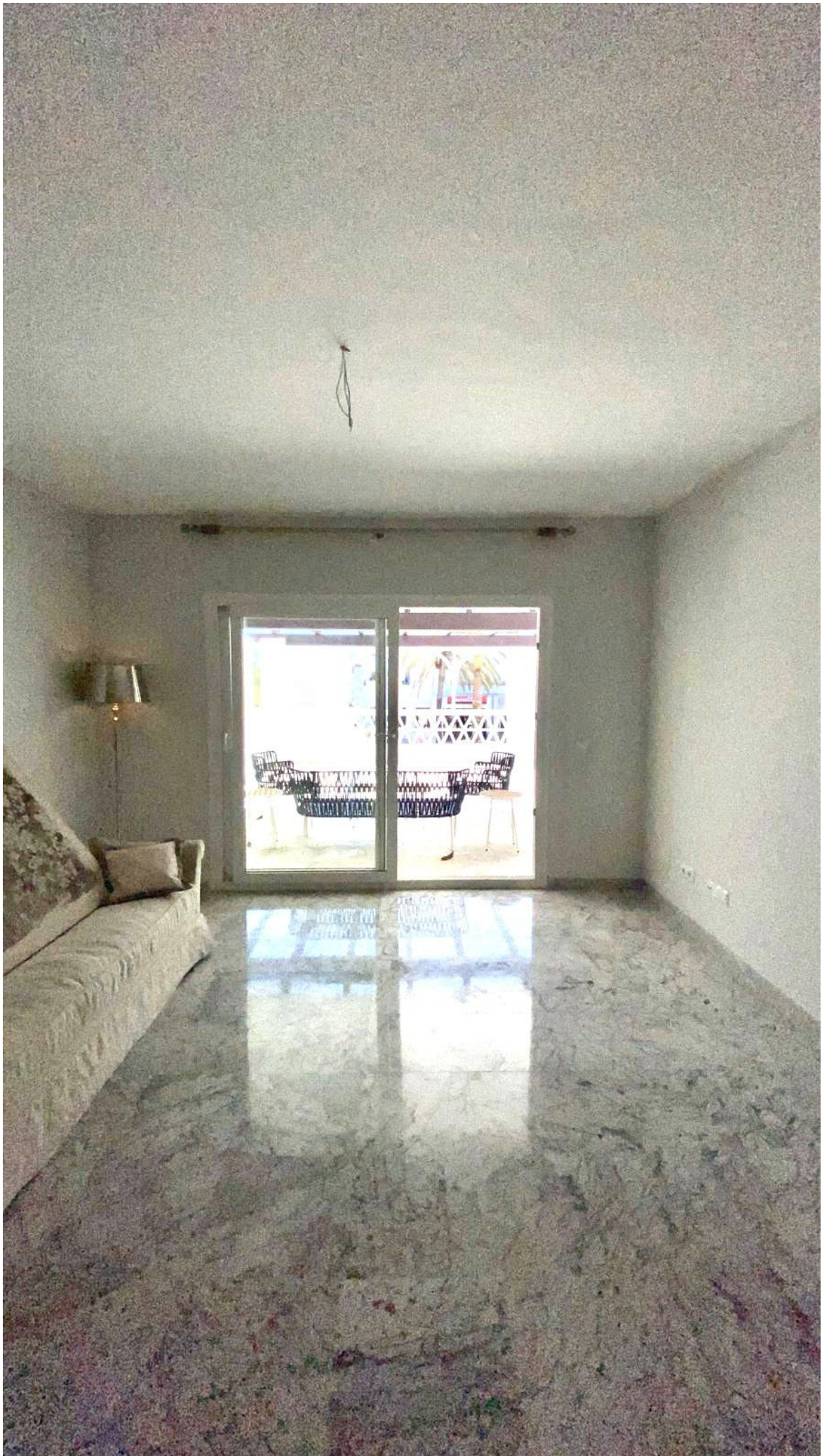


info@grupoibercosta.com

+34 95 120 45 51

+34 604 434 131

## PUERTO BANÚS



bedrooms  
2

bathrooms  
2

built m<sup>2</sup>  
120

terrace m<sup>2</sup>  
35

# APARTAMENTO IN PUERTO BANÚS

Apartamento Planta Media, Puerto Banús, Costa del Sol. 2 Dormitorios, 2 Baños, Construidos 121 m², Terraza 35 m². Posición : Puerto, Cerca de Puerto, Cerca de Tiendas, Cerca del Mar, Marina, Cerca de Marina, Urbanización. Orientación : Sur. Estado : Excelente, Reformado Recientemente. Piscina : Comunitaria. Climatización : Aire Acondicionado, A/A Caliente, A/A Frio. Vistas : Puerto. Características : Terraza Cubierta, Ascensor, Armarios Empotrados, Cerca de Transporte, Terraza Privada, TV Satélite , WiFi, Gimnasio, Baño En-Suite, Acceso para personas con movilidad reducida, Suelos de Mármol, 24 Horas Recepción, Restaurant, Fibra óptica. Muebles : Amueblada. Cocina : Equipada. Jardín : Comunitario. Seguridad : Recinto Cerrado, Seguridad 24 Horas. Aparcamiento : Subterráneo. Servicios Públicos : Electricidad, Agua Potable.

community

---

garbage

---

ibi

---

price

1.100.000 €

